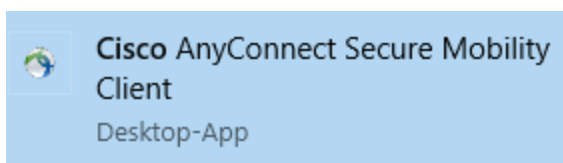


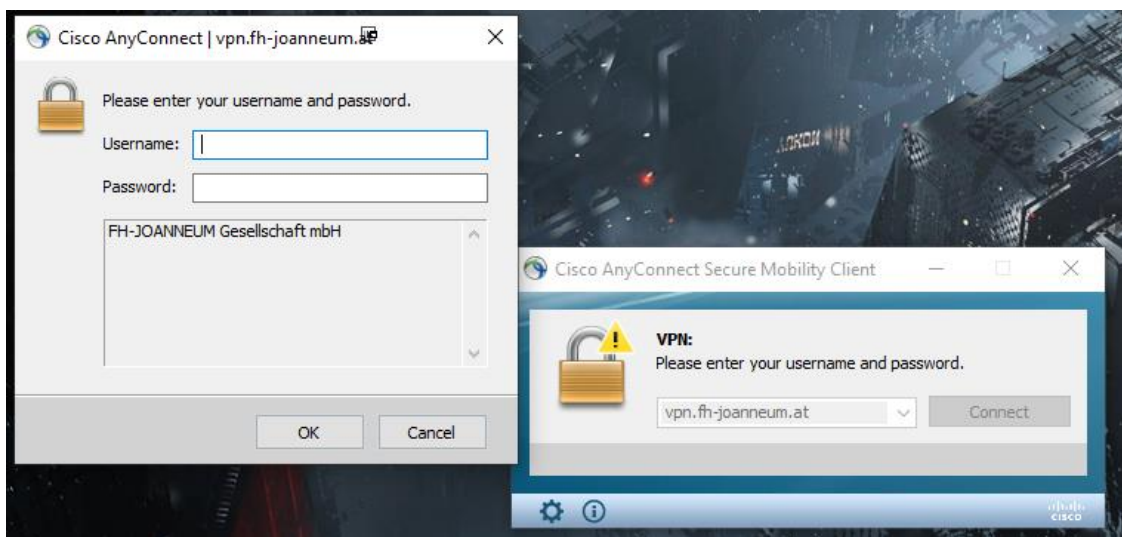
- Bitte überprüfen Sie ob eine aktive Internetverbindung vorliegt indem man (zB) www.orf.at oder www.kleinezeitung.at aufruft. Gelingt das, ist dieser Punkt erledigt ☺
- Funktioniert der Aufruf nicht, müssen Sie ihr Gerät mit dem Internet verbinden (LAN oder WLAN-Verbindung). Wir ersuchen um Verständnis, dass wir bei diesem Prozess keine Unterstützung anbieten können.
- Die Anleitung zur Einrichtung des VPN-Clients können Sie sich [hier](#) runterladen
- Starten sie den VPN-Client (sofern er nicht schon automatisch gestartet wurde – dann bekommt man eine entsprechende Meldung, die besagt, dass der Dienst schon läuft). Im Startmenü findet man das Tool unter „Cisco AnyConnect Secure Mobilty Client “



- Sollte das Programm bereits gestartet sein, findet man im Systemtray (Taskleiste, rechts unten, bei Uhr und Datum) ein Symbol das wie folgt aussieht:

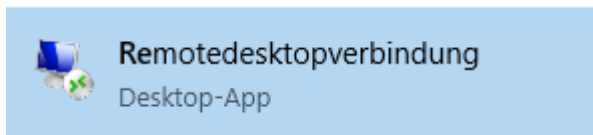


- Ist das Produkt schon gestartet, klicken Sie mit der rechten Maustaste auf das Symbol und wählen den Befehl „Connect“ aus, sonst den obigen Befehl im Startmenü auswählen. Jetzt erscheinen 2 Fenster:

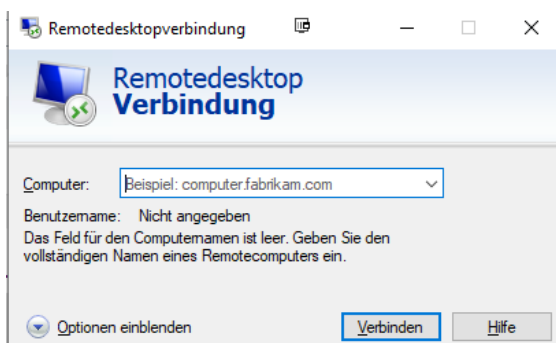



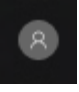
- Geben Sie nun ihre Benutzerdaten ein, wobei Sie darauf achten müssen, dass Sie bei Username die Daten in der Form **technikum\ihrbenutzername** eingeben.
- Klick auf „OK“ und kurz warten bis die Verbindung aktiv ist.

- Nachdem nun die VPN-Verbindung aktiv ist, starten Sie die Remotedesktopverbindung. Verwenden Sie im Startmenü folgendes Symbol:



- Im Feld „Computernamen“ bitte den (zugewiesenen) Rechnernamen des Geräts eingeben, mit dem Sie sich verbinden wollen und danach auf „Verbinden“ klicken.
- **ACHTUNG:** Wer sich über einen Mac Computer/-Laptop verbindet, muss den Rechnernamen in folgender Form eingeben (zB): Rechnername.fh-joanneum.local



- Auch hier gilt bei der (allfälligen) Authentifizierung, dass Sie den Benutzernamen in der Form **technikum\ihrbenutzername** eingeben müssen..
- Jetzt noch kurz warten, und dann sollte die Oberfläche des Remote-PCs erscheinen. Sie können nun alle Arbeiten innerhalb des Remote-Fensters am Zielgerät durchführen, die Sie sonst direkt vor Ort auf dem PC erledigen würden (Outlook, Excel, Word, usw. .. verwenden).
- **TEAMS können Sie nur bedingt über eine Remoteverbindung verwenden.**
 - Chats (Textnachrichten) können durchgeführt werden.
 - Video und Audiokonferenzen funktionieren **NICHT über eine Remotedesktopverbindung.**
 - Hierzu müssen Sie das Tool – zusätzlich – auf ihrem lokalen PC zu Hause installieren und starten (eine lokal angeschlossene Webcam vorausgesetzt).
- Am Ende der Remotedesktopsitzung bitte den Remote-PC **NICHT herunterfahren**, sondern:
 - zuerst im Startmenü auf das Windows-Symbol  klicken,
 - danach auf das Benutzersymbol  und ABMELDEN auswählen.
- Haben Sie eine Verbindung zu unserem RDS-Server wählen Sie stattdessen beim Windows-Symbol die Option TRENNE.
- Daraufhin wird die Remotedesktopverbindung beendet und Sie können später wieder auf den Rechner zugreifen. Bei **Laborrechnern** ist damit gewährleistet, dass der Rechner nun für andere Benutzer wieder verfügbar ist.