

Drucken unter OSX 10.8.x / OSX 10.9

1	Allgemeine Information	1
2	Vor dem allerersten Ausdruck.....	1
3	Treiberinstallation	1
4	Verbinden von Kopierer (alle Benutzer).....	2
5	Verbinden von Personal-Drucker (nur MitarbeiterInnen).....	3

1 Allgemeine Information

Sämtliche Drucker und Kopierer an der FH JOANNEUM werden als Netzwerkdrucker bereitgestellt. Für Kopierer gibt es je Standort 2 Sammeldruckerwarteschlangen (Farb- bzw. Schwarzweiß-Ausdruck). Ausdrücke, welche an diese Druckerwarteschlangen geschickt werden, können anschließend mit dem Studierenden/Mitarbeiterausweis an jedem beliebigen Kopierer abgeholt werden.

Mitarbeiterdrucker verwenden keine globale Warteschlange, sondern werden einzeln installiert.

2 Vor dem allerersten Ausdruck

Bevor man das erste Mal drucken oder kopieren kann, muss man sich an einem Kopierer anmelden - dieser fordert einen zum Einloggen mit dem FH-Benutzernamen + Passwort auf (via Touchscreen). Dieser Vorgang findet nur ein einziges Mal statt. danach ist man im Drucksystem registriert.

3 Treiberinstallation

Um alle Funktionen der Geräte optimal nutzen zu können, empfehlen wir die Verwendung der Original Canon PPD Treiber. Der *Allgemeine PostScript-Drucker-* Treiber kann ebenfalls verwendet werden, bietet aber nur Grundfunktionen. Achtung: mit der Option *Allgemeiner PCL-Drucker* kann nicht in Farbe gedruckt werden!

Die Treiber stehen unter <https://inside.fh-joanneum.at> als Download (Canon Drucker Treiber Mac OS X 10.7+) bereit. Entpacken Sie diese Treiber in ein Verzeichnis Ihrer Wahl (vorzugsweise nach *System – Library – Printers*).

4 Verbinden von Kopierer (alle Benutzer)

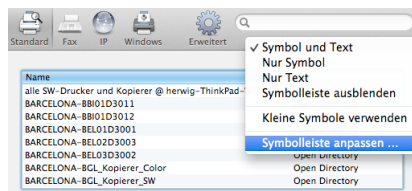
Die folgenden Schritte gehen davon aus, dass eine Verbindung ins FH Netzwerk (LAN,VPN oder WPA) besteht!


- **Systemeinstellungen** 

- **Drucken & Scannen** öffnen. 

- Unter der linken Liste den **Plus-Button** klicken. 

- Im folgenden „Drucker hinzufügen“-Dialog mit der **rechten Maustaste** auf einen leeren Bereich in der Symbolleiste klicken und **Symbolleiste anpassen... wählen**.



- Das **Erweitert**-Symbol (Zahnrad) in die Symbolleiste ziehen. 
- Auf **Erweitert** klicken und warten, bis die Suche abgeschlossen ist und die Eingabefelder sichtbar werden

- **Typ:** „Windows printer via spoolss“

- **URL:** Je nach Standort lauten die Warteschlangen wie folgt (siehe Screenshot):

Graz:

smb://RIJEKA/GR_Kopierer_Color

smb://RIJEKA/GR_Kopierer_SW

Kapfenberg:

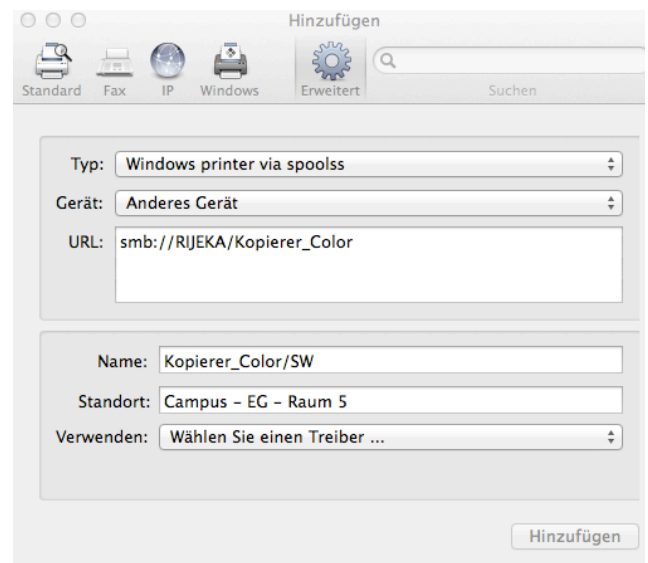
smb://SEVILLA/KB_Kopierer_Color

smb://SEVILLA/KB_Kopierer_SW

Bad Gleichenberg:

smb://BARCELONA/BG_Kopierer_Color

smb://BARCELONA/BG_Kopierer_SW



- **Name und Standort:** Das ist der Name, wie der Drucker bzw. die Warteschlange im System benannt und sichtbar sein wird (kann frei gewählt werden).
- **Verwenden – Andere ...** auswählen. Wählen sie hier den richtigen Treiber, welchen sie vorher (Schritt 3) in ein Verzeichnis ihrer Wahl extrahiert haben.
- **Hinzufügen.**
- **„Duplexeinheit“** auswählen



- Die Druckwarteschlange befindet sich jetzt in der Druckerliste.
- Die Anmeldung am Druckerserver erfolgt beim ersten Ausdruck.
- Benutzer: **Technikum\Username** (FH-Benutzername) + Passwort.

5 Verbinden von Personal-Drucker (nur MitarbeiterInnen)

MitarbeiterInnen-Drucker verwenden keine globale Warteschlange, sondern werden einzeln installiert. Die Vorgehensweise ist gleich wie unter Schritt 4 beschrieben.

Graz: smb://GENF/GPERSDXXXX
Kapfenberg: smb://SEVILLA/KPERSDXXXX
Bad Gleichenberg: smb://BARCELONA/BPERSDXXXX

