

Behebung von Profilproblemen mit dem Help User

Allgemein:

Die wichtigste Funktion dieses Benutzers ist die Möglichkeit, Windows-Benutzerprofile zu löschen, wenn diese defekt sind.

Beim Löschen von Benutzerprofilen gehen keine Daten auf Netzlaufwerken (Persönliches Laufwerk Z: usw.) verloren.

WICHTIG! Bitte nur für Benutzerprofile von Studierenden anwenden!

Symptome für ein defektes Profil:

- Nach der Anmeldung am Computer erscheint folgende Fehlermeldung: „Das servergespeicherte Profil kann nicht geladen werden. Es wird ein lokales Profil erstellt.“
- Das Profil ist zu groß, was zu einer entsprechenden Fehlermeldung bei der Abmeldung führt.

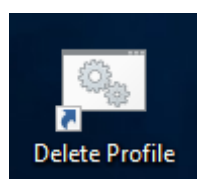
Benutzerprofil löschen:

1.) Melden Sie sich mit folgenden Benutzerinformationen an.



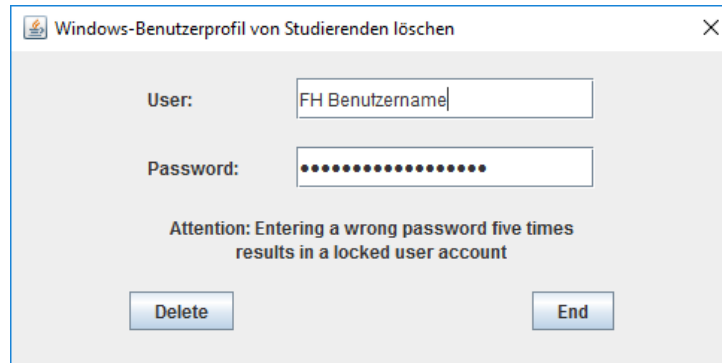
Benutzername: help
Passwort: Profile*

2.) Am Desktop finden Sie die Anwendung „Delete Profile“.



Mit einem Doppelklick wird das Programm gestartet.

- 3.) Geben Sie ihre FH Benutzerdaten ein und klicken auf „Delete“.
Wenn das Löschen des Profiles beendet ist, erscheint ein Fenster mit der entsprechenden Bestätigung.



- 4.) Starten Sie den Computer neu und melden Sie sich mit ihren FH Benutzerdaten an.
Es wird automatisch ein neues Benutzerprofil erstellt. Der Anmeldevorgang dauert dadurch etwas länger.

Weitere Funktionen des Help-Users:

- 1.) Zugriff auf das ZIT Inside Portal wo aktuelle Meldungen und Anleitungen zu finden sind.



- 2.) Zugriff auf das „Passwort Management System“ um Passwörter zurückzusetzen.

